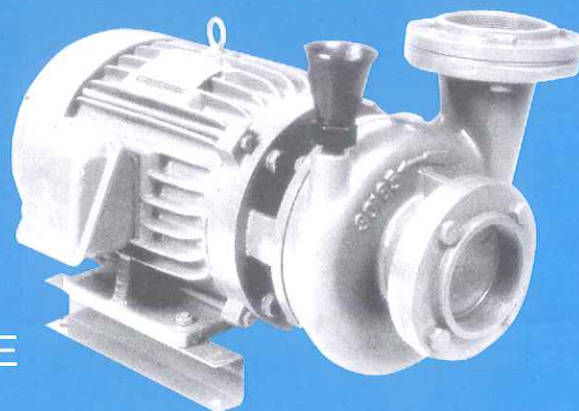


# 成功幫浦

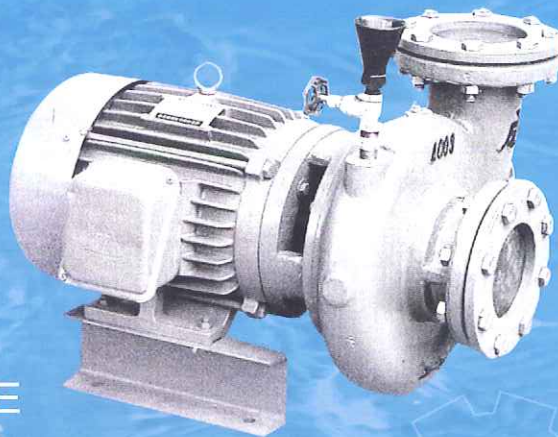
正字標記產品

ISO 9001 認證合格工廠

## GS.GB 同軸渦流泵系列



GSHE



GBHE

**SUCCESS PUMP**  
**日義科技有限公司**

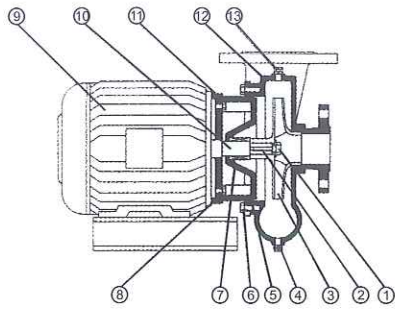
**ANDA TECHNOLOGY CO., LTD.**

242 台北縣新莊市新樹路 52 之 21 號  
No.52-21, Sinshu Rd., Sinjuang City,  
Taipei, Taiwan, R.O.C.

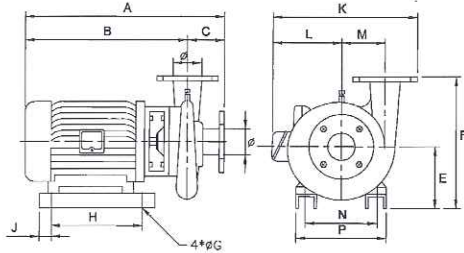
TEL : 886-2-2208-5268 FAX : 886-2-2208-3758-9



同軸式材質結構圖



外觀尺寸圖



特點

1. 同軸連結泵與馬達，構造簡單輕便，節省空間，高性能離心泵浦。
2. 採用特殊軸封，壽命長，絕不漏水。
3. 效率提升，節省馬力，有效節約能源。
4. GS、GB側向出口型，滿足各種需求，創造市場機制。

用途

1. 大樓、大廈給水，排水。
2. 冷氣、空調、冷卻水、冰水、鹵水泵浦。
3. 冷熱交換、水處理、回收水等。
4. 恆壓變頻加壓機，自動交替或並聯用泵浦。

NO	PART NAME	1.螺帽 IMPELLER NUT	2.鍵 KEY	3.葉輪 IMPELLER	4.水塞 PLUG	5."O"型環 "O"RING	6.螺絲 BOLT	7.軸封 MECHANICAL SEAL
MATERIAL		SUS304	S45C	BRONZE	STELL	NBR	STELL	選用

NO	PART NAME	8.螺絲 BOLT	9.馬達 MOTOR	10.軸心 SHAFT	11.支柱板 PUMP BACKET	12.本體 PUMP CASING	13.水塞 PLUG
MATERIAL		STELL	東元或大同	410	FC20	FC20	STELL

可提供白鐵材質SUS304、SUS316及特殊材質。

GSHE

2P 3500RPM

型號	HP	口徑	A	B	C	E	F	G	H	J	K	L	M	N	P	略重
GSHE 1	0.5	1"×1"	340	300	40	73	168	10	204	13	241	133	66	112	147	21
GSHE 2	1	1-1/2"×1-1/2"	355	310	45	96	220	10	204	13	265	144	69	125	160	25
GSHE 3	1	1-1/2"×1-1/2"	367	317	50	105	245	10	204	13	278	144	82	125	160	27
GSHE 4	2	1-1/2"×1-1/2"	417	367	50	115	255	10	237	11.5	278	157	84	140	175	38
GSHE 5	2	2"×2"	413	354	59	106	242	10	237	11.5	295	157	84	140	175	38
GSHE 6	2	2"×2"	413	354	59	106	242	10	237	11.5	295	157	84	140	175	38
GSHE 7	3	2"×2"	413	354	59	106	242	10	237	11.5	295	157	84	140	175	42
GSHE 8	3	2"×2"	413	363	50	106	256	10	237	11.5	308	157	97	140	175	42
GSHE 9	3	2-1/2"×2-1/2"	417	356	61	106	261	10	237	11.5	290	157	89	140	175	42
GSHE 10	3	3"×3"	417	356	61	106	260	10	237	11.5	290	157	76	140	175	42
GSHE 11	5	2"×2"	480	407	73	138	293	14	264	18	348	189	103	190	240	68
GSHE 12	5	2-1/2"×2-1/2"	480	407	73	138	293	14	264	18	348	189	103	190	240	68
GSHE 13	5	3"×3"	480	407	73	138	293	14	264	18	348	189	103	190	240	75
GSHE 14	7.5	2"×2"	540	460	80	158	318	14	264	18	418	225	125	216	266	83
GSHE 15	7.5	3"×3"	520	447	73	158	313	14	264	18	414	225	103	216	266	90
GSHE 16	7.5	4"×4"	538	458	80	160	330	14	264	18	432	225	110	216	266	95
GSHE 17	10	2"×2"	570	490	80	158	318	14	264	18	418	225	125	216	266	102
GSHE 18	10	3"×3"	570	490	80	160	320	14	264	18	432	225	125	216	266	105
GSHE 19	10	4"×4"	538	458	80	158	328	14	264	18	432	225	110	216	266	110
GSHE 20	15	3"×3"	668	603	65	230	390	14	348	26	402	263	125	254	300	141
GSHE 21	15	3"×3"	670	587	83	230	390	14	348	26	420	263	125	254	300	141
GSHE 22	15	4"×4"	720	620	100	230	405	14	348	26	475	263	129	254	300	150
GSHE 23	15	5"×5"	720	625	95	230	450	14	348	26	502	263	137	254	300	166
GSHE 24	20	3"×3"	668	603	65	230	390	14	348	26	402	263	125	254	300	160
GSHE 25	20	3"×3"	670	587	83	230	390	14	348	26	420	263	125	254	300	160
GSHE 26	20	4"×4"	720	620	100	230	405	14	348	26	475	263	129	254	300	170
GSHE 27	20	5"×5"	720	625	95	230	450	14	348	26	502	263	137	254	300	186
GSHE 28	25	4"×4"	830	730	100	230	405	14	450	25	520	263	129	254	300	210
GSHE 29	25	6"×6"	830	680	150	260	530	14	450	25	550	263	170	254	300	225
GSHE 30	30	4"×4"	822	722	100	280	500	20	450	25	575	305	160	279	331	252
GSHE 31	30	5"×5"	817	722	95	280	505	20	450	25	595	305	160	279	331	262
GSHE 32	30	6"×6"	852	732	120	280	520	20	450	25	622	305	172	279	331	282
GSHE 33	40	4"×4"	830	730	100	280	500	20	450	25	575	305	160	279	331	320
GSHE 34	40	5"×5"	840	690	150	280	520	20	450	25	595	305	160	279	331	330
GSHE 35	40	6"×6"	910	760	150	280	550	20	450	25	622	305	172	279	331	350

GBHE

4P 1750RPM

型號	口徑	HP	A	B	C	E	F	G	H	J	K	L	M	N	P	略重
2509	2-1/2"	3	530	423	107	225	407	14	244	38	413	180	146	160	219	90
		5	565	458	107	237	419	14	244	38	422	189	146	190	249	102
2512	2-1/2"	7.5	588	476	112	282	491	14	254	38	493	225	178	216	285	145
		10	626	514	112	232	441	14	262	38	493	225	178	216	260	156
3009	3"	5	575	456	119	237	428	14	244	38	447	189	165	190	249	108
		7.5	605	486	119	232	423	14	244	38	483	225	165	216	260	133
3012	3"	10	643	524	119	232	423	14	244	38	483	225	165	216	260	145
		7.5	590	471	119	282	511	14	254	38	503	225	183	216	285	158
4009	4"	10	636	517	119	282	511	14	284	38	503	225	183	216	285	169
		15	724	605	119	285	541	15	304	38	541	263	183	254	313	233
4012	4"	5	572	453	119	237	453	14	244	38	445	189	149	190	249	112
		7.5	605	486	119	232	448	14	244	38	481	225	149	216	260	138
5009	5"	10	643	524	119	232	448	14	262	38	481	225	149	216	260	150
		10	636	518	118	282	522	14	284	38	516	225	184	216	285	182
5013	5"	15	725	607	118	285	525	15	304	38	554	263	184	254	313	248
		20	769	651	118	285	525	15	354	38	554	263	184	254	313	248
6010	6"	7.5	625	494	131	282	491	14	254	38	502	225	152	216	285	156
		10	663	532	131	282	491	14	284	38	502	225	152	216	285	166
6012	6"	15	752	621	131	285	494	15	304	38	540	263	152	254	313	232
		20	796	665	131	285	494	15	354	38	540	263	152	254	313	247
8010	8"	15	737	605	132	285	536	15	304	38	581	263	191	254	313	256
		20	811	649	132	285	536	15	354	38	581	263	191	254	313	256
8012	8"	25	859	727	132	305	556	19	402	38	623	305	191	279	338	300
		30	859	727	132	305	556	19	402	38	623	305	191	279	338	300
10010	10"	40	898	766	132	360	611	19	442	38	623	305	191	279	348	335
		10	698	543	155	282	496	14	284	38	544	225	174	216	285	200
6010	6"	15	787	632	155	285	499	15	304	38	582	263	174	254	313	265
		20	831	676	155	285	499	15	354	38	582	263	174	254	313	265
6012	6"	20	816	672	144	310	551	15	354	38	633	263	225	254	323	315
		25	883	739	144	330	571	19	402	38	675	305	225	279	348	352
8010	8"	30	883	739	144	330	571	19	402	38	675	305	225	279	348	352
		40	920	776	144	360	601	19	442	38	675	305	225	279	348	383
8012	8"	50	982	838	144	325	566	22	442	38	732	362	225	318	377	458
		25	904	744	160	305	587	19	402	38	682	305	210	279	338	415
8010	8"	30	904	744	160	305	587	19	402	38	682	305	210	279	338	415
		40	911	751	160	330	612	19	442	38	682	305	210	279	348	445
8012	8"	50	973	813	160	380	662	22	442	38	739	362	210	318	387	555
		60	973	813	160	380	662	22	442	38	739	362	210	318	387	555
10010	10"	75	978	818	160	405	687	22	442	38	788	411	210	356	425	613
		75	1021	832	189	405	687	22	442	38	829	411	251	356	425	610
10010	10"	100	1226	1037	189	430	712	25	464	38	917	499	251	406	475	780
		125	1234	1045	189	430	712	25	504	38	917	499	251	406	475	800
10010	10"	60	1022	847	175	400	790	25	500	25	838	362	274	318	398	630
		75	1027	852	175	405	795	25	490	30	887	411	274	356	436	660
10010	10"	100	1099	924	17											



## 標準規格表 GSHE 系列

2P 3500RPM (M / LPM)

型號	馬力	口徑	10M	15M	20M	25M	30M	35M	40M	45M	50M	55M	60M	65M	70M	75M
GSHE 1	1/2	1" * 1"	80													
GSHE 2	1	1-1/2" * 1-1/2"	205	135												
GSHE 3	1	1-1/2" * 1-1/2"	195	155	100											
GSHE 4	2	1-1/2" * 1-1/2"	320	280	135											
GSHE 5	2	2" * 2"	335	265	95											
GSHE 6	2	2" * 2"	390	360	240	85										
GSHE 7	3	2" * 2"	485	390	280	165										
GSHE 8	3	2" * 2"	360	335	305	295	215	105								
GSHE 9	3	2-1/2" * 2-1/2"	655	500	320											
GSHE 10	3	3" * 3"	690	500	375											
GSHE 11	5	2" * 2"		500	485	400	375	250	135							
GSHE 12	5	2-1/2" * 2-1/2"	835	565	455	165										
GSHE 13	5	3" * 3"	855	670	435											
GSHE 14	7.5	2" * 2"		485	470	435	455	415	375	280	145					
GSHE 15	7.5	3" * 3"	1030	955	855	725	550	300								
GSHE 16	7.5	4" * 4"	1290	1075	835	435										
GSHE 17	10	2" * 2"	495	470	450	440	435	425	420	395	375	320	265			
GSHE 18	10	3" * 3"	1110	900	875	760	670	535	375							
GSHE 19	10	4" * 4"	1495	1310	1180	975	725									
GSHE 20	15	3" * 3"	1160	1100	1050	1020	995	925	855	760	670	565	335			
GSHE 21	15	3" * 3"	750	740	735	715	700	680	665	635	605	550	500	395	295	
GSHE 22	15	4" * 4"	1665	1610	1475	1250	970	600								
GSHE 23	15	5" * 5"	2835	2385	1910	1425	725									
GSHE 24	20	3" * 3"	1095	1075	1055	1025	995	945	895	825	760	670	585			
GSHE 25	20	3" * 3"	765	760	755	745	735	720	710	690	670	635	600	540	480	365
GSHE 26	20	4" * 4"	1810	1785	1760	1650	1545	1310	955							
GSHE 27	20	5" * 5"	3370	3000	2650	2275	1885	1275								
GSHE 28	25	4" * 4"	1250	1200	1185	1160	1140	1120	1100	1075	1050	1000	955	760	565	
GSHE 29	25	6" * 6"	4055	3675	3115	2350	1010									
GSHE 30	30	4" * 4"	1880	1850	1830	1800	1770	1725	1680	1570	1460	1230	1000	700		
GSHE 31	30	5" * 5"	2400	2375	2330	2250	2170	2000	1785	1500	1055					
GSHE 32	30	6" * 6"	2660	2630	2600	2570	2550	2320	2100	1670	1250	810				
GSHE 33	40	4" * 4"	1400	1360	1330	1310	1290	1270	1250	1225	1200	1190	1170	1160	1140	1050
GSHE 34	40	5" * 5"	2520	2500	2490	2475	2460	2430	2400	2280	2160	1800	1450			
GSHE 35	40	6" * 6"	4950	4910	4765	4620	4115	3690	3160	2440						

\* 以上數據如有變更，恕不另行通知。 \* 請告知正確的使用點，額定揚程及水量。



## 標準規格表 GBHE 系列

4P 1750RPM (M / LPM)

型號	馬力	口徑	9.1	12.1	15.2	18.3	21.3	24.4	27.4	30.4	33.6	36.6	39.6	42.6	45.7	
2509	3	2-1/2" * 2-1/2"			500	360										
	5	2-1/2" * 2-1/2"			700	600	400									
2512	7.5	2-1/2" * 2-1/2"					710	690	670	644	500					
	10	2-1/2" * 2-1/2"							800	795	790	600				
3009	5	3" * 3"		880	760	560										
	7.5	3" * 3"		1000	950	850	590									
	10	3" * 3"			1050	950	800									
3012	7.5	3" * 3"				890	830	730	400							
	10	3" * 3"						1082	1063	984	600					
	15	3" * 3"								1176	1160	1150	1110			
4009	5	4" * 4"	1150	1070	935	680										
	7.5	4" * 4"		1610	1570	1270	900									
	10	4" * 4"		2100	1980	1700	1250									
4012	10	4" * 4"					1400	1300	1200	800						
	15	4" * 4"					1460	1430	1360	1250	800					
	20	4" * 4"					1850	1820	1700	1300	1000					
5009	7.5	5" * 5"		2000	1550											
	10	5" * 5"		2200	2080	1400										
	15	5" * 5"			2800	2200	1400									
	20	5" * 5"			3200	2800	2000	1600								
5013	15	5" * 5"				2180	2160	2050	1670							
	20	5" * 5"					2600	2300	1800	1000						
	25	5" * 5"						2590	2530	2490	2370	2010				
	30	5" * 5"						3000	2900	2960	2040	2670	1200			
	40	5" * 5"								3050	2970	2950	2800	2700	2000	
6010	10	6" * 6"	3330	3010	1050											
	15	6" * 6"	3450	3417	3325	2375										
	20	6" * 6"		3350	3230	2960	2730	2040								
	6012	20	6" * 6"	3200	3080	2990	2800	2530	1500							
		25	6" * 6"			3260	3200	3150	2770	2410						
6012	30	6" * 6"						3030	2970	2750	2360					
	30	6" * 6"			3450	3300	3250	3200	2750							
	40	6" * 6"							3330	3310	3280	3080	2750			
	50	6" * 6"							3450	3420	3400	3300	3200	2900	2000	
		6" * 6"														
8010	25	8" * 8"		6000	5300	4700										
	30	8" * 8"			6400	5500	4700									
	40	8" * 8"				6700	6200	5500	5000	4200						
	50	8" * 8"					7000	6300	5500	4800	4200					
	60	8" * 8"						7200	6500	5500	4700	4300				
	75	8" * 8"							7450	6800	6300	5420	4500	3560		
8012	75	8" * 8"									7100	5500	4500			
	100	8" * 8"										7800	6500	4700		
	125	8" * 8"												8300	5000	
10010	60	10" * 10"		9200	8500	7300	6200	5000								
	75	10" * 10"				10200	10000	9300	7800	6000						
	100	10" * 10"						11300	10600	10000	9060	8100	6800	5000		
	125	10" * 10"						14300	14000	13000	12000	11000	10000	8800		

\* 以上數據如有變更，恕不另行通知。 \* 請告知正確的使用點，額定揚程及水量。